

# USYSTEM

## Roof Reno Flex Plus

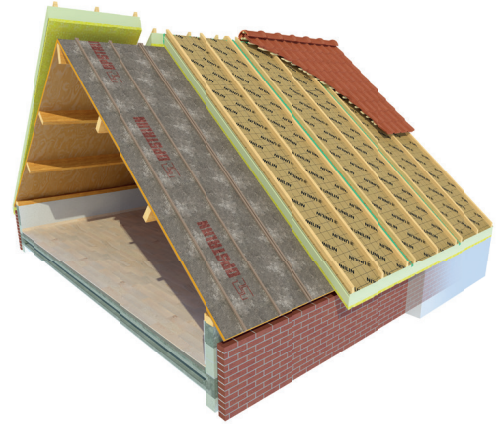
Isolerende renovatie plus elementen zijn samengesteld uit PIR isolatie, glaswol en 3 versterkte vurenhouten tengels.

Element op maat voor na-isolatie van dakbeschot met tengellatten en overstek

**Toepassing** Isolerende renovatie elementen met versterkte tengels, geschikt voor het na-isoleren van hellende daken op bestaande dakelementen of op een dragend dakbeschot met tengels en de realisatie van een overstek van max 450 mm. De elementen zijn geschikt voor toepassing van een geventileerde dakbedekking zoals pannen en leien.

**Plaatsing** Op bestaand dakbeschot met tengels

**Isolatie** Polyisocyanuraat (PIR) + glaswol (40 mm)



### SPECIFIEKE EIGENSCHAPPEN

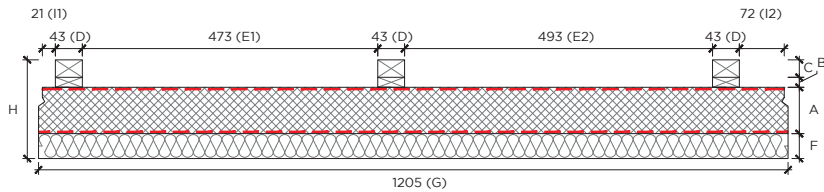


### PRODUCTSPECIFICATIES

R <sub>c</sub> -waarde [m <sup>2</sup> K/W]	Isolatie-dikte [mm]	Breedte [mm] (G)	Lengte op aanvraag [mm]	Gewicht [kg/m <sup>2</sup> ]	Totale dikte [mm] (H)
3,5	74	1205	2000>8000	5,5	118
4,0	85	1205	2000>8000	5,5	129
4,5	96	1205	2000>8000	5,5	140
5,0	107	1205	2000>8000	6,5	151
5,5	119	1205	2000>8000	6,5	163
6,0	130	1205	2000>8000	7,5	174
6,3	134	1205	2000>8000	7,5	178
7,0	152	1205	2000>8000	7,5	196
8,0	175	1205	2000>8000	8,5	219

Op aanvraag sponning ten behoeve van gootregel van 45 x 45 mm (met uitzondering van Rc 7,0 en 8,0).

## PRINCIPESCHETS



Roof Reno Flex Plus

<b>Tengellatafstand [mm] ( I1-E1-E2,I2)</b>	21-473-493-72
<b>Tengellatafmeting</b>	16 x 43 + 28 x 43 mm

A	Isolatie dikte [mm]
B	Tengellathoogte [mm]
C	Hoogte extra tengel [mm]
D	Tengelat breedte [mm]
E1/E2	Tengellatafstand [mm]
F	Isolatie dikte glaswol [mm]
G	Plaat breedte [mm]
H	Totale dikte [mm]
I1/I2	Afstand tot tengel [mm]

## AANTAL SCHROEVEN

Omschrijving		Rpw-schroeven*				Verbruik [m <sup>2</sup> ]	Extra bevestiging muurplaat [per stuk]
Elementtype	R <sub>c</sub> -waarde [m <sup>2</sup> K/W]	240	280	300	RpW-schroef op aanvraag		
Roof Reno Flex Plus	3,5	•				3	3
	4,0	•				3	3
	4,5		•			3	3
	5,0		•			3	
	5,5		•			3	
	6,0			•		3	
	6,3			•		3	
	7,0				•	3	
	8,0				•	3	

\* De bevestigingsmiddelen zijn los verkrijgbaar.

Onder het kopje verbruik schroeven kunt u zien hoeveel schroeven aangeraden worden.

Zie ook de verwerkingsvoorschriften.

Voor toebehoren en bewerkingen zie prijslijst Usystem.



## BIJKOMENDE PRODUCTSPECIFICATIES

### 1. De tengellatten

Er zijn 3 tengellatten samengesteld uit 2 verlijmde tengellatten per dakelement, bestaande uit Europees vuren conform NEN 5466.

De nominale afmetingen zijn 16 x 43 + 28 x 43 mm. (B, C, D)

### 2. Het polyisocyanuraatschuim (PIR)

Het PIR-schuim is aan beide zijden bekleed met een gasdichte bekleding en heeft een dichtheid van ca. 32 kg/m<sup>3</sup>. De  $\lambda$ -waarde van het schuim bedraagt 0,022 W/mK.

### 3. De glaswol

De dikte van de glaswol bedraagt 40mm en dient om oneffenheden van het bestaand dakbeschoot op te vangen en zo een valse luchtsponw te voorkomen.

## VERWERKINGSVOORSCHRIFTEN BE/NL/FR/EX

Voor een correcte verwerking van onze Roof Reno dakelementen, raadpleeg onze verwerkingsvoorschriften via de website [www.unilininsulation.com](http://www.unilininsulation.com).