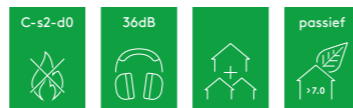


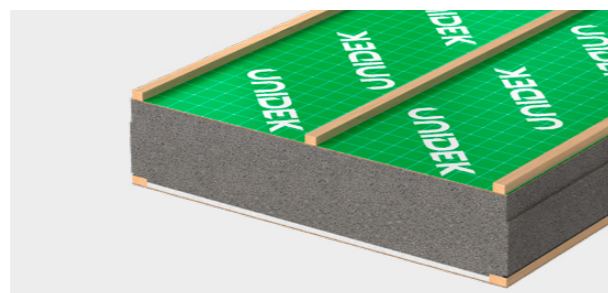
# UNIDEK Aero Light

Constructief dakelement voor vrijstaande en geschakelde woningen



## Productomschrijving

Unidek Aero Light is een isolerend dakelement met een kern van brandvertragend gemodificeerd EPS Platinum, voorzien van 2 geïntegreerde verstijvers van 19 mm hoog en 43 mm breed. De buitenzijde is voorzien van een 3 mm spaanplaat met groene folie en ruitmotief en 3 tengels van 20 mm hoog en 30 mm breed. De binnenzijde is voorzien van een 12 mm gipskartonplaat, die tussen 2 verstijvers is aangebracht, afgewerkt met een 3 mm spaanplaat voorzien van een witte zichtzijde.



## Productinformatie

| Producttype                                  | 2.5   | 3.0   | 3.5   | 4.0   | 4.5   | 5.0   | Producttype                                  | 6.0   | 6.3   | 7.0   | 8.0   | 9.0   | 10.0  |
|--|-------|-------|-------|-------|-------|-------|--|-------|-------|-------|-------|-------|-------|
| R <sub>c</sub> -waarde                       | 2.52  | 3.00  | 3.52  | 4.00  | 4.52  | 5.00  | R <sub>c</sub> -waarde                       | 6.00  | 6.32  | 7.02  | 8.00  | 9.00  | 10.00 |
| R <sub>d</sub> -waarde                       | 2.40  | 2.90  | 3.40  | 3.90  | 4.40  | 4.90  | R <sub>d</sub> -waarde                       | 5.90  | 6.20  | 7.25  | 8.25  | 9.15  | 10.20 |
| Minimale lengte in mm*                       | 2000  | 2000  | 2000  | 2000  | 2000  | 2000  | Minimale lengte in mm*                       | 2000  | 2000  | 2000  | 2000  | 2000  | 2000  |
| Maximale lengte in mm*                       | 8000  | 8000  | 8000  | 8000  | 8000  | 8000  | Maximale lengte in mm*                       | 8000  | 8000  | 8000  | 8000  | 8000  | 8000  |
| Breedte in mm                                | 1020  | 1020  | 1020  | 1020  | 1020  | 1020  | Breedte in mm                                | 1020  | 1020  | 1020  | 1020  | 1020  | 1020  |
| Totaaldikte excl. tengellat in mm            | 93    | 108   | 124   | 139   | 155   | 170   | Totaaldikte excl. tengellat in mm            | 201   | 211   | 243   | 275   | 303   | 335   |
| Totaalgewicht in kg/m <sup>2</sup>           | 17,6  | 17,9  | 18,1  | 18,4  | 18,6  | 18,9  | Totaalgewicht in kg/m <sup>2</sup>           | 19,4  | 19,6  | 20,1  | 20,6  | 21,1  | 21,6  |
| R <sub>w</sub> -waarde (dB)                  | 36    | 36    | 36    | 36    | 36    | 36    | R <sub>w</sub> -waarde (dB)                  | 36    | 36    | 36    | 36    | 36    | 36    |
| R <sub>o</sub> -waarde, spectrum 1/2 (dB(A)) | 34/29 | 34/29 | 34/29 | 34/29 | 34/29 | 34/29 | R <sub>o</sub> -waarde, spectrum 1/2 (dB(A)) | 34/29 | 34/29 | 34/29 | 34/29 | 34/29 | 34/29 |
| Levertijd in werkdagen                       | 4-8   | 4-8   | 4-8   | 4-8   | 4-8   | 4-8   | Levertijd in werkdagen                       | 4-8   | 4-8   | 4-8   | 4-8   | 4-8   | 4-8   |

\* Bij elementen korter dan 2000 mm wordt een zaagtoeslag berekend. Voor meer informatie zie de tabel Toeslag zaagmogelijkheden op deze pagina.

\* Bij elementen korter dan 2000 mm wordt een zaagtoeslag berekend. Voor meer informatie zie de tabel Toeslag zaagmogelijkheden op deze pagina.

| Overspanningen (per veld, windgebied 3, onbebouwd) in mm* |      |      |      |      |      |      | Overspanningen (per veld, windgebied 3, onbebouwd) in mm* |      |      |      |      |      |      |
|---|------|------|------|------|------|------|---|------|------|------|------|------|------|
| 1-velde 30°   | 2250 | 2500 | 2750 | 3150 | 3400 | 3650 | 1-velde 30°   | 4100 | 4250 | 4700 | 5100 | 5350 | 5900 |
| 1-velde 45°   | 2400 | 2650 | 2950 | 3250 | 3500 | 3750 | 1-velde 45°   | 4250 | 4350 | 4800 | 5200 | 5450 | 5700 |
| 1-velde 60°   | 2650 | 2900 | 3200 | 3500 | 3750 | 4050 | 1-velde 60°   | 4550 | 4700 | 5100 | 5450 | 5700 | 6000 |
| Meervelds 30°   | 2800 | 3100 | 3400 | 3700 | 4000 | 4300 | Meervelds 30°   | 4850 | 5000 | 5350 | 5700 | 5950 | 6250 |
| Meervelds 45°   | 2850 | 3200 | 3500 | 3800 | 4150 | 4450 | Meervelds 45°   | 5000 | 5100 | 5450 | 5800 | 6050 | 6350 |
| Meervelds 60°   | 3100 | 3450 | 3800 | 4150 | 4450 | 4750 | Meervelds 60°   | 5250 | 5350 | 5750 | 6150 | 6400 | 6750 |
| Gootoverstek 30° 45° 60°                                  | 1000 | 1050 | 1150 | 1200 | 1250 | 1350 | Gootoverstek 30° 45° 60°                                  | 1450 | 1450 | 1550 | 1650 | 1750 | 1850 |

\* Voor uitgangspunten m.b.t. overspanningen zie pagina 7.

\* Voor uitgangspunten m.b.t. overspanningen zie pagina 7.

| Bevestigingsmiddelen            |     |     |     |     |     |     | Bevestigingsmiddelen            |     |     |     |     |     |     |
|---------------------------------|-----|-----|-----|-----|-----|-----|---------------------------------|-----|-----|-----|-----|-----|-----|
| Combipak zelfborende schroeven* | 403 | 403 | 404 | 405 | 406 | 407 | Combipak zelfborende schroeven* | 408 | 409 | 410 | 412 | 413 | 415 |

\* 50 stuks zelfborende schroeven per Combipak voor bevestiging op hout. Bij de bevestiging dient rekening te worden gehouden met 3 stuks bevestigingsmiddelen per oplegging (exclusief eventuele extra bevestigingsmiddelen t.b.v. afschuiving). Uitgangspunt hierbij is een onderconstructie zonder hoek- en killepers.

| Toeslag zaagmogelijkheden*               | > 1000 mm |           | ≥ 2000 mm | Toeslag zaagmogelijkheden*               | > 1000 mm |           | ≥ 2000 mm |
|--|-----------|-----------|-----------|--|-----------|-----------|-----------|
|  | < 2000 mm | ≥ 2000 mm |           |  | < 2000 mm | ≥ 2000 mm |           |
| Afkorten / één- of tweezijdig afschuiven | € 20,00   | geen      |           | Afkorten / één- of tweezijdig afschuiven | € 20,00   | geen      |           |

\* Toeslag per element. Voor afschuifmogelijkheden zie pagina 33.

\* Toeslag per element. Voor afschuifmogelijkheden zie pagina 33.

| Toebehoren                  |                          | Toebehoren en aanvullende informatie |                          |
|-----------------------------|--------------------------|--------------------------------------|--------------------------|
| Kunststof LD-afdekprofiel   | 4000-8000 mm per 5 stuks | Primer t.b.v. alu-bitumenband        | Blik van 1 liter         |
| Aerosafe-foam               | Pistoolschuim            | Hydraulische hijsklem                | Klemverhuur per dag      |
| Geficell SK afdichtingsband | Rol van 25 meter         | Reparatielak wit                     | Spuitbus                 |
| Luchtdichte afdichtingsband | 10 rollen van 6 meter    | Franco levering                      | Vanaf 100 m <sup>2</sup> |
| Volgplaatjes                | Per 100 stuks            | Transportverpakking                  | Folie                    |
| Alu-bitumenband             | Rol van 10 meter         | Toepassing woningbouw                | Vrijstaand en geschakeld |

